



BUSINESS COLLECTION

HOTEL & GASTRONOMY • WEDDINGS • BEAUTY • MEDICINE • BUSINESS
BANKING • IT • CONSTRUCTION • AUTOMOTIVE • E-SPORT



Jesteśmy bezpośrednim producentem nagród i gadżetów na wydarzenia sportowe i branżowe eventy. Od ponad 10 lat wspieramy organizatorów, dostarczając wyjątkowe produkty takie jak statuetki, medale, breloki, otwieracze, piny i wiele innych. Produujemy lokalnie, w Polsce, ale działamy globalnie tworząc nagrody dla Klientów z całego świata.

Naszymi atutami jest nowoczesny park maszynowy oraz doświadczona kadra, która poradzi sobie z każdym zamówieniem. Działamy kompleksowo: projektujemy i produujemy statuetki, medale oraz gadżety na indywidualne zamówienie, z pełną personalizacją, z soczystym, kolorowym nadrukiem przestrzennym.

We are a direct manufacturer of awards and gadgets for sports and industry events. For over 10 years, we have been supporting organisers by providing unique products such as trophies, medals, key rings, bottle openers, pins, and much more. We produce locally, in Poland, but operate globally, creating awards for clients from all over the world.

Our strengths include modern machinery park and experienced staff that can handle any order. We operate comprehensively: we design and produce custom-made trophies, medals and gadgets with full personalisation and luscious, colourful spatial printing.

O NAS / ABOUT MODERN FORMS	2
NASI PROJEKTANCI / OUR DESIGNERS	4
ANATOMIA STATUETKI / TROPHY ANATOMY	5
HOTELARSTWO I GASTRONOMIA / HOTEL & GASTRONOMY	6
ŚLUBY / WEDDINGS	14
URODA / BEAUTY	22
MEDYCYNĄ / MEDICINE	30
BIZNES / BUSINESS	38
BANKOWOŚĆ / BANKING	46
INFORMATYKA / IT	54
BUDOWNICTWO / CONSTRUCTION	62
MOTORYZACJA / AUTOMOTIVE	70
E-SPORT / GAMING	78
SPORT	86
GALERIA REALIZACJI / PRODUCT PHOTO GALLERY	88
SCHEMAT ZAMAWIANIA / ORDERING PROCESS	90
KONTAKT / CONTACT	91



NASI PROJEKTANCI / OUR DESIGNERS

Poznaj projektantów Modern Forms. Kreatywny zespół, który przygotowuje niepowtarzalny projekt medalu, statuetki lub wybranego gadżetu według wytycznych. Albo dopasuje Twój pomysł do norm produkcyjnych obowiązujących w Modern Forms. To dzięki tym ludziom produkty z naszej pracowni odznaczają się niebanalnym charakterem.

Meet the designers from Modern Forms. A creative team that will prepare a unique design of a medal, trophy, or gadget of your choice based on your specifications. They can also adapt your idea to our production standards. Thanks to these people, the products from our workshop are distinguished by their originality.

KSENIA Kobak



MICHAŁ Dyrkacz



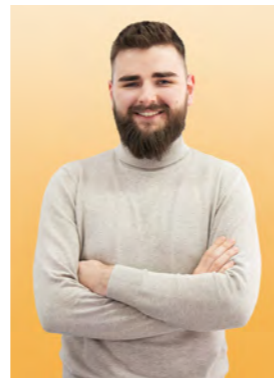
EWELINA Placek



ILONA Gorgosz



PATRYK Barć



JOANNA Pikuła



MAJA Szydło



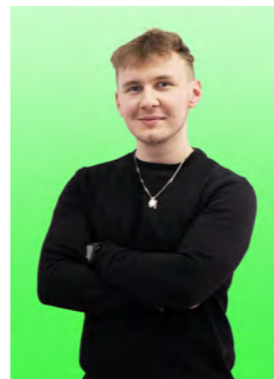
ALEKSANDRA Soja



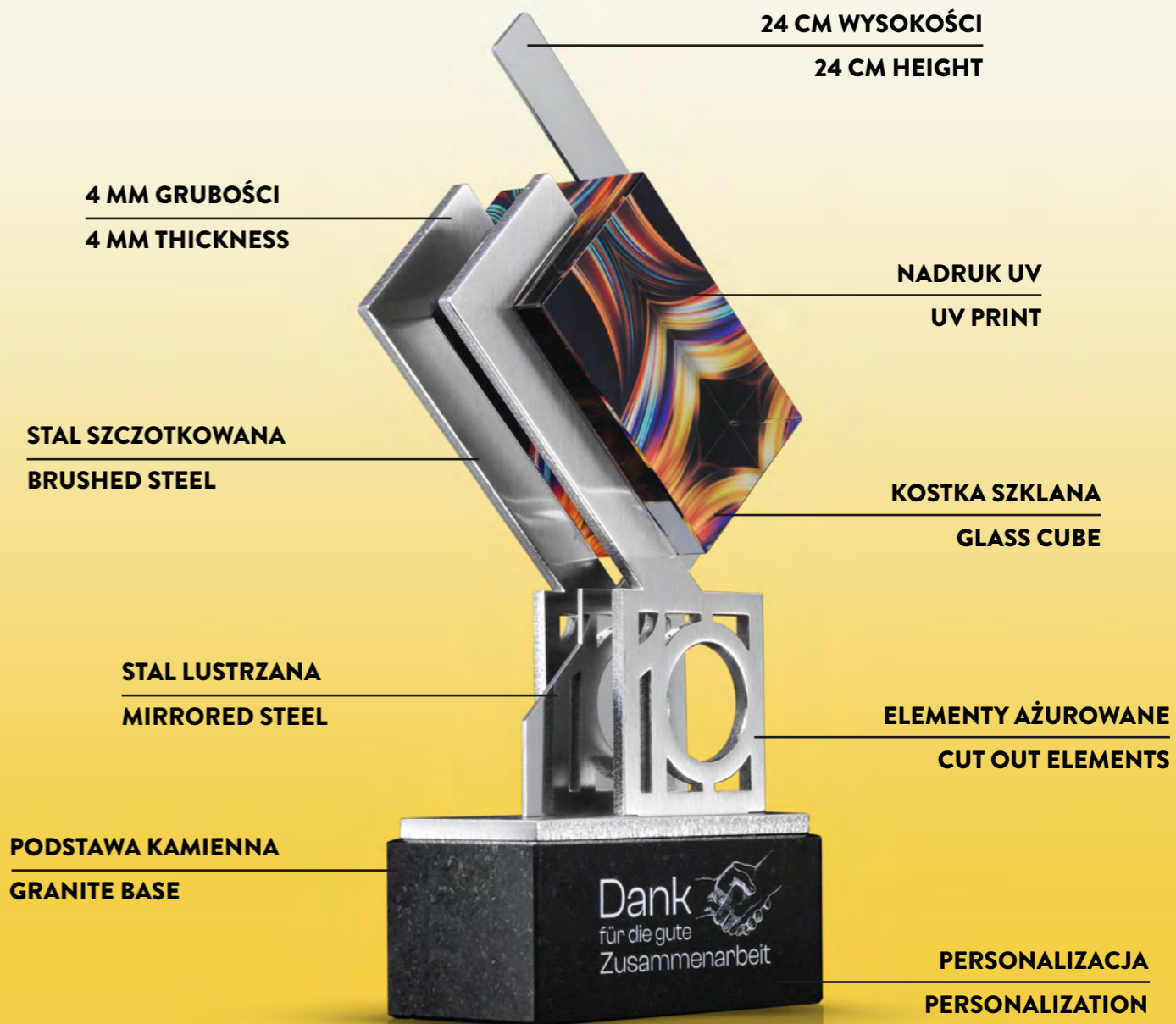
JUSTYNA Lejkowska



GABRIEL Dziejczak



ANATOMIA STATUETKI / TROPHY ANATOMY



HOTELARSTWO I GASTRONOMIA

Elegancja i szyk. Tak krótko można opisać nasze propozycje dla hotelarstwa i gastronomii. Tam, gdzie liczy się wzorowa obsługa gości, profesjonalizm, a także dobry gust - proponujemy ponadczasowe połączenia kolorystyczne i stylowe materiały. Produkty w kolorze złota i czerni, naturalne drewno, szkło czy strukturalny nadruk sprawdzą się nie tylko jako statuetki. Można wykorzystać je jako tabliczki hotelowe, informatory, akcesoria zachęcające do pozostawienia opinii o hotelu czy restauracji.

HOTEL & GASTRONOMY

Elegance and style. This is a summary of our proposals for the hotel and gastronomy sector. We offer timeless colour combinations and stylish materials where exemplary guest service, professionalism, and good taste are important. Products in gold and black colour, natural wood, glass, or structured print will not only work well as trophies. They can also be used as hotel signs, information boards, or accessories to encourage guests to leave feedback on a hotel or restaurant.





Statuetka ze szklaną klepsydą, którą można wykorzystać jako zachętę do pozostawienia opinii o resorcie lub restauracji. Baza wykonana z drewna dębowego, olejowana z wygrawerowanym tekstem i QRcodem przenoszącym na stronę z recenzjami. Centralną część zajmuje klepsydra ze złotym, połyskującym w świetle piaskiem.

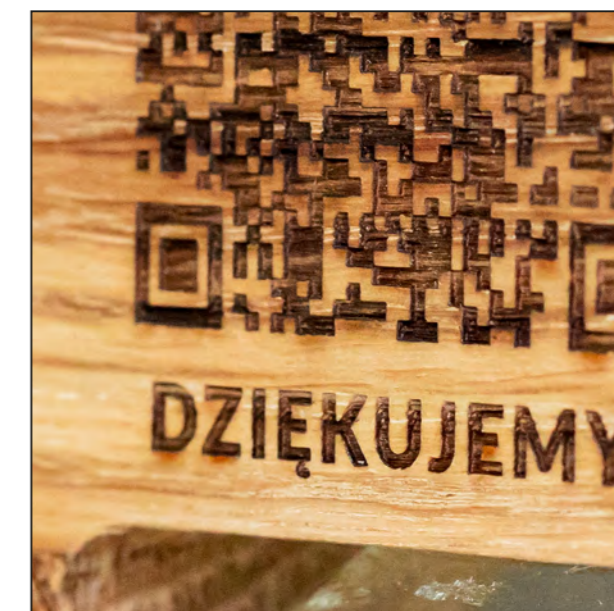
Trophy with a hourglass that can be used as an incentive to leave a review of a resort or restaurant. The base is made of oiled oak with engraved text, and there is a QR code taking you to the reviews page. The central part is occupied by an hourglass with golden sand shimmering in the light.

ROZMIAR: 260x150 mm

MATERIAŁY: drewno, szklana klepsydra

SIZE: 260x150 mm

MATERIALS: wood, glass hourglass





Wytworna tabliczka informacyjna z QRcodem przenoszącym do oferty hotelu lub resortu spa. Tabliczkę można umieścić w pokojach gości lub w innym strategicznym miejscu np. w holu, przed wejściem do strefy spa. Tabliczka wykonana ze stali szczotkowanej z nadrukiem przestrzennym w kolorze czerni i złota o strukturze wyczuwalnej pod palcami.

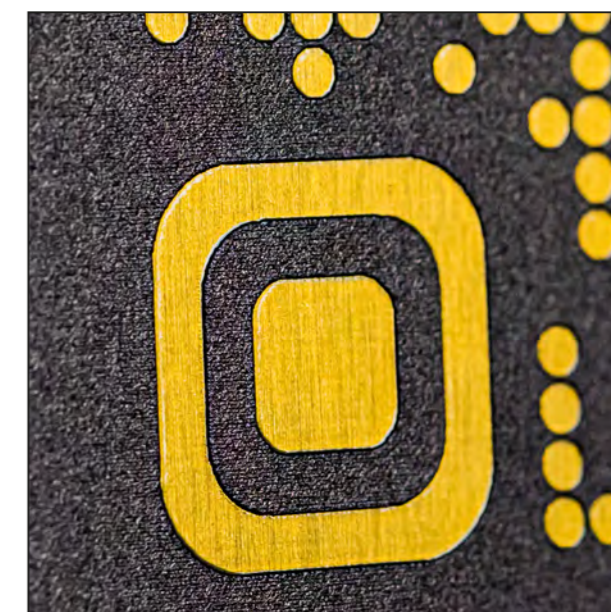
An exquisite information plate with a QR code takes you to the offers of the hotel or spa resort. The plaque can be placed in guests' rooms or in another strategic location, such as the lobby or in front of the spa entrance. The plaque is made of brushed steel with black and gold spatially textured UV printing.

ROZMIAR: 210x150 mm

MATERIAŁY: stal szczotkowana

SIZE: 210x150 mm

MATERIALS: brushed steel





ROZMIAR: 245x175 mm

MATERIAŁY: drewno, stal szorstkowana

SIZE: 245x175 mm

MATERIALS: wood, brushed steel



Statuetka, którą z dumą wyeksponuje w swojej restauracji niejedyn właściciel. W stabilnej drewnianej podstawie w kolorze klasycznej czerni umieszczony został stalowy panel przypominający kształtem herb. Panel lakierowany na kolor złoty, zdobiony eleganckim, prostym nadrukiem z nazwą plebiscytu oraz logo organizatora.

A trophy that many restaurant owners will be proud to display in their restaurants. The sturdy wooden base in classic black features a steel element resembling a coat of arms. The gold lacquered element is decorated with an elegant, simple print with the name of the plebiscite and the organiser's logo.

ŚLUBY

Zbliża się Twój wielki dzień, a może pomagasz w organizacji ślubów zawodowo? Przyjęcia weselne wymagają szczególnej oprawy. Eleganckie znaczniki na stoły dla gości, menu nadrukowane na szklanych tabliczkach, podziękowania dla rodziców lub drobne upominki w postaci breloków pasujących do stylu wydarzenia. Możliwości na celebrację ślubu razem z produktami Modern Forms jest wiele. Oto tylko kilka naszych propozycji.

WEDDINGS

Your big day is approaching, or you work professionally as a wedding planner? Wedding receptions require a special setting. Elegant table markers for guests, menus printed on glass plaque, thank-you notes for parents or small gifts in the form of key rings to match the event's style. There are many options for celebrating a wedding with Modern Forms products. Here are just a few of our suggestions.





Ministatuetki ślubne jako podziękowania dla gości. Drewniana podstawa, w którą wprawiony został panel ze stali szczotkowanej. Panel w kształcie serca z nadrukiem przestrzennym. Na statuetce można umieścić dowolną grafikę oraz tekst i wykorzystać jako drobny upominek dla gości lub dekorację stołu na przyjęciu weselnym.



Wedding small trophies to thank your guests. A brushed steel element has been inserted into a wooden base. Heart-shaped element with 3D printing. You can customise the trophy with any graphic and text and use it as a small gift for your guests or as a table decoration at your wedding reception.

ROZMIAR: 125x115 mm

MATERIAŁY: drewno, stal szczotkowana

SIZE: 125x115 mm

MATERIALS: wood, brushed steel



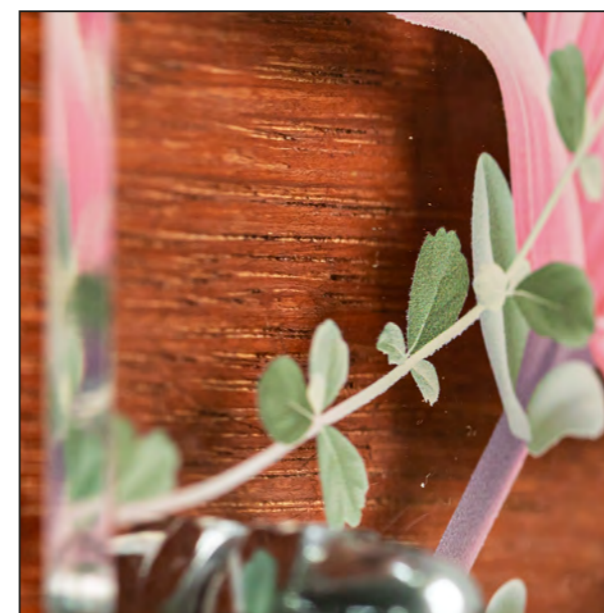


Prezent dla rodziców w kształcie tabliczki z tekstem i grafiką. Bazą i tłem jest olejowane drewno, na które przytwierdzona została przezroczysta pleksi. Tabliczkę można postawić na półce lub powiesić na ścianie tuż obok fotografii państwa młodych. Tekst oraz grafikę można dowolnie modyfikować.

Gift for parents in the shape of a plaque with text and graphics. The base and background are made of oiled wood with transparent plexiglass affixed to it. The plaque can be placed on a shelf or hung on the wall next to a photograph of the bride and groom. The text and graphics can be freely modified.

ROZMIAR: 210x150 mm **MATERIAŁY:** drewno, pleksi

SIZE: 210x150 mm **MATERIALS:** wood, plexiglass





Nietypowe zaproszenie ślubne drukowane na szklanej tabliczce. Tekst i grafika do dowolnej personalizacji, nadruk w technologii 3D z wyczuwalną pod palcami strukturą. Tabliczkę można wykorzystać na wiele sposobów, np. do aranżacji stołów na przyjęciu lub jako pamiątkową dekorację w mieszkaniu.

Unusual wedding invitation printed on a glass plaque. Text and graphics can be customised as desired, 3D printing with a texture that can be sensed under the fingertips. The plate can be used in many ways, including table arrangements at the reception, and as a commemorative decoration in the home.

ROZMIAR: 175x115 mm

MATERIAŁY: szkło

SIZE: 175x115 mm

MATERIALS: glass



URODA

Finezyjne kształty, subtelny nadruk i kobiece motywy to cechy, które najlepiej opisują statuetki z kategorii Beauty. Projekty przygotowane z myślą o konkursach i plebiscytach urodowych, gdzie uczestnikami są głównie kobiety. Działasz w branży Beauty? Jesteś organizatorem wydarzenia związanego z dbaniem o wygląd i zdrowie? Zainspiruj się naszymi realizacjami i stwórz z nami prestiżowe trofeum, o które warto będzie się starać.

BEAUTY

The trophies in the Beauty category are distinguished by their sophisticated shapes, subtle prints, and feminine motifs. Designs were prepared for beauty competitions and plebiscites with mostly female participants. Do you work in the beauty industry? Are you the organiser of an event related to appearance and health? Be inspired by our projects and create with us a prestigious trophy worth striving for.





Piękna, subtelna statuetka w kształcie muszli. W centrum nagrody umieszczona została obrotowa perła, w złoto-miedzianym odcieniu. Muszla wykonana z ażurowanego, stalowego panelu w kolorze złota z nadrukiem. Całość zamocowana na solidnej, granitowej podstawie z personalizowaną tabliczką.

A beautiful, subtle shell-shaped trophy. A rotating pearl has been placed in the centre of the award, in a gold-copper shade. The shell is made of a gold-coloured openwork steel element with textured printing. All elements are placed on a solid granite base with a personalised plate.

ROZMIAR: 210x190 mm **MATERIALY:** granit, stal szczotkowana

SIZE: 210x190 mm **MATERIALS:** granite, brushed steel



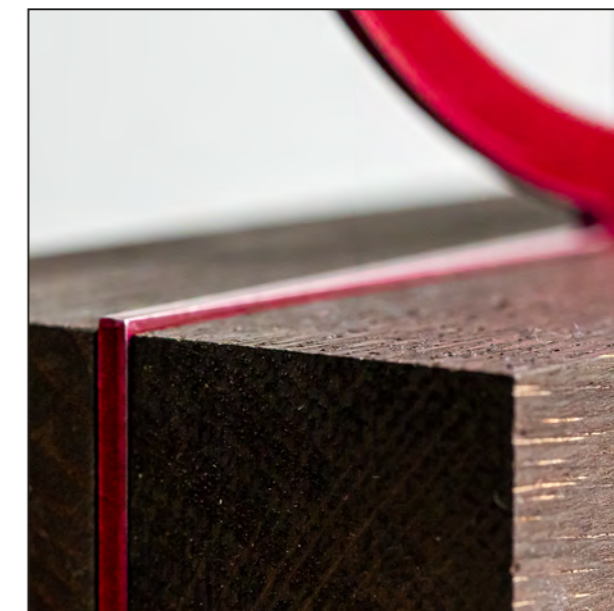
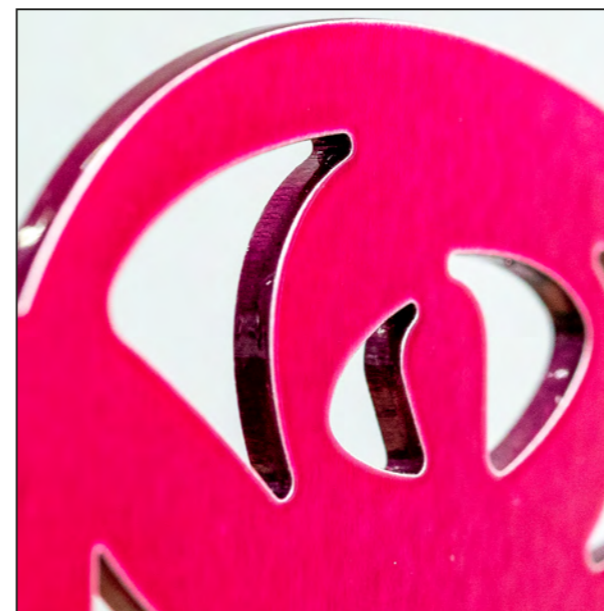


Urocza, kobieca statuetka z ażurowanym panelem w kształcie róży. Panel ze stali szczotkowanej lakierowany na kolor głębokiego różu. Na dolnej części umieszczony został nadruk z nazwą plebiscytu. Całość umieszczona w dwuelementowej, drewnianej podstawie w kolorze ciemnego brązu.

A lovely, feminine trophy with a rose-shaped cut-out element. A brushed steel element with a deep pink lacquer finish. The lower part is printed with the name of the plebiscite. The base is made of two pieces of dark brown wood.

ROZMIAR: 260x150 mm **MATERIAŁY:** drewno, stal szczotkowana

SIZE: 260x150 mm **MATERIALS:** wood, brushed steel



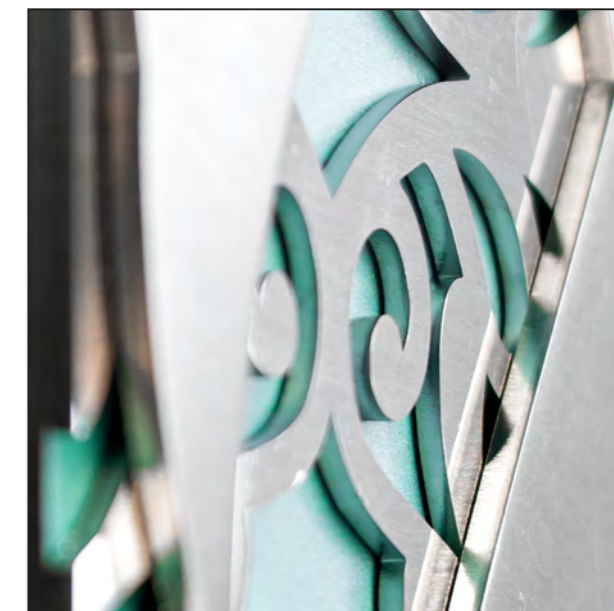


Majestatyczna szklana statuetka dla Kobiety Roku. Nagroda wykonana z grubych szklanych paneli oraz dwóch rodzajów stali - lustrzanej i szczotkowanej. Finezyjne, kobiece ornamenty podkreślone zostały nadrukiem w kolorze zgaszonego szmaragdu. Statuetkę można dowolnie spersonalizować.

A majestic glass trophy for Woman of the Year. The award is made of thick glass elements and two types of steel - mirrored and brushed. The subtle, feminine ornaments are complemented by a print in the colour of extinguished emerald. The trophy can be personalised as desired.

ROZMIAR: 275x115 mm **MATERIAŁY:** szkło, stal szczotkowana, stal lustrzana

SIZE: 275x115 mm **MATERIALS:** glass, brushed steel, mirrored steel



MEDYCYNĄ

Tworzymy nagrody, które podkreślą profesjonalizm i dumnie prezentować będą się na półce każdego lekarza, stomatologa czy farmaceuty. Statuetki na medyczne plebiscyty i konkursy, odznaczenia dla zasłużonych lekarzy z wielu dziedzin, ale także piny i breloki dla personelu medycznego oraz pacjentów jako wsparcie działań promocyjnych - to wszystko zamówisz w naszej pracowni.

MEDICINE

We create awards that emphasise professionalism and will proudly present themselves on the shelf of any doctor, dentist, or chemist. Trophies for medical plebiscites and competitions, awards for distinguished doctors in a variety of fields, as well as pins and key rings for medical staff and patients to support promotional activities - you can order them in our workshop.



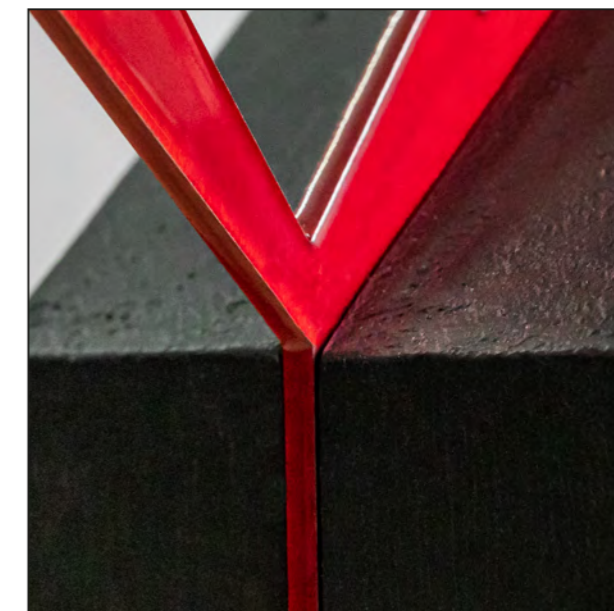
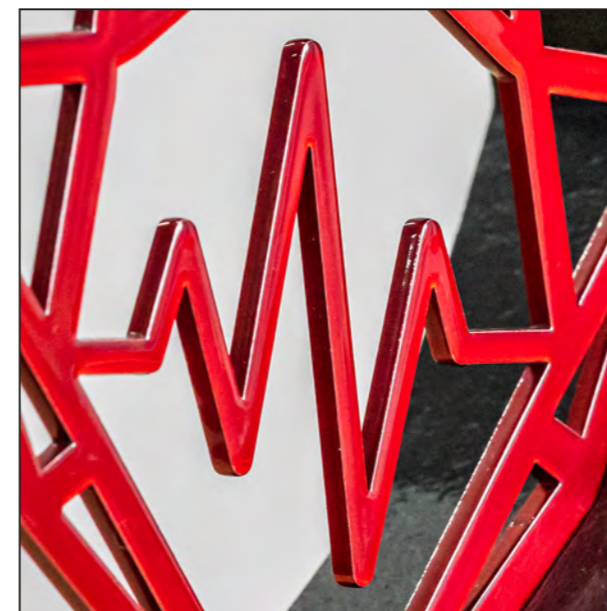


ROZMIAR: 250x170 mm

MATERIAŁY: drewno, stal szczotkowana

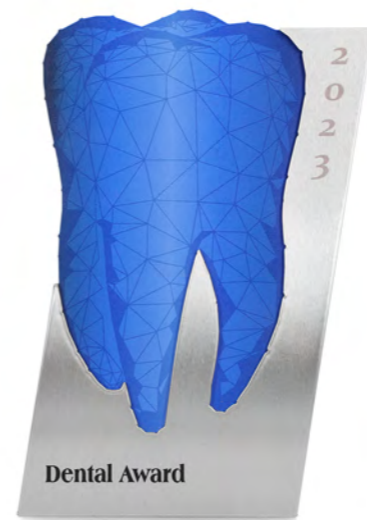
SIZE: 250x170 mm

MATERIALS: wood, brushed steel



Masywna statuetka dla lekarza z łączonych materiałów. Bazą dla nagrody jest drewno malowane na czarno, na którym nadrukowany został tekst i subtelna grafika. Uwagę w statuetce zwraca jednak stalowy panel w kształcie ażurowego serca, lakierowany na czerwono. Motyw serca z pulsem wykorzystany został też na brelokach.

A sturdy trophy made of mixed materials for a doctor. The award's base is black-painted wood with text and subtle graphics printed on it. The steel element in the shape of a cut-out heart, lacquered in red, is what draws attention to the trophy. The heart motif with a pulse was also used on the key rings.

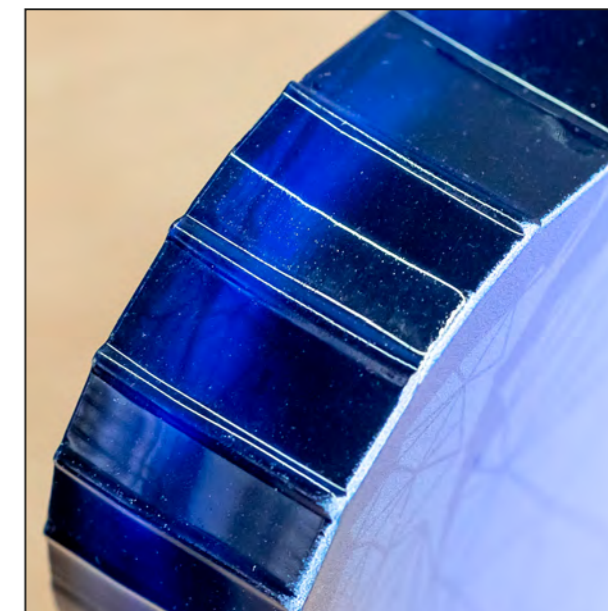


Nagroda dla stomatologa lub gabinetu stomatologicznego wykonana z pleksi i stali szczotkowanej. Na panelu z pleksy naniesiony został nadruk w kształcie zęba. Okala go oprawa ze stali pokrytej transparentnym lakierem. Dodatkowo na stali nadrukowana została nazwa plebiscytu oraz rok - napisy można dowolnie spersonalizować.

Award for a dentist or dental surgery made of plexiglass and brushed steel. The plexiglass element has a tooth-shaped print on it. It is surrounded by a steel frame covered in transparent lacquer. In addition, the name of the plebiscite and the year are printed on the steel - the inscriptions can be customised as desired.

ROZMIAR: 200x125 mm **MATERIAŁY:** pleksi, stal szczotkowana

SIZE: 200x125 mm **MATERIALS:** plexiglass, brushed steel



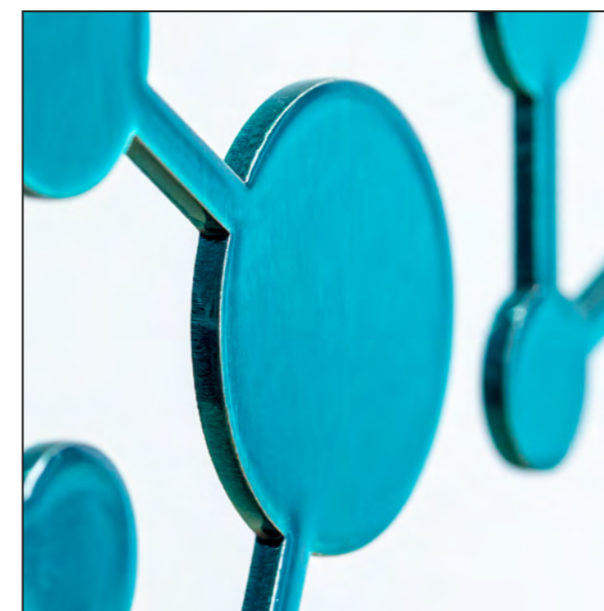


Nagroda dla neurologa ze stalowym panelem przypominającym impulsy nerwowe. Lekka, delikatna statuetka wykonana z ażurowanego stalowego panelu malowanego na kolor morski oraz drewnianej podstawy. Na podstawie umieszczona została także grawerowana tabliczka z nazwą plebiscytu.

Neurologist award featuring a steel element that resembles nerve impulses. A light, delicate trophy made of a steel element with cut-outs painted in marine colour and a wooden base. The base also includes an engraved plaque with the plebiscite's name.

ROZMIAR: 300x220 mm **MATERIAŁY:** drewno, stal szczotkowana

SIZE: 300x220 mm **MATERIALS:** wood, brushed steel



BIZNES

Na galach i wydarzeniach firmowych tradycją stało się już wręczanie nagród. Statuetki dla partnerów, sponsorów czy pracowników z wieloletnim stażem pracy to doskonała okazja do uhonorowania ważnych osób czy firm w branży. Nagrody tego typu muszą zachwycać, zaskakiwać i dumnie prezentować się na honorowym miejscu w biurze. Nasi projektanci doskonale o tym wiedzą. Dlatego produkty na biznesowe gale są dopracowane, innowacyjne i po prostu piękne. Oto kilka realizacji, które zasługują na szczególną uwagę.

BUSINESS

It has become a tradition to give awards at company galas and events. Trophies for partners, sponsors or long-serving employees are an excellent way to recognise important people or companies in the industry. This type of award must delight, surprise, and proudly present itself in a place of honour in the office. Our graphic designers are well aware of this. That is why the products for business galas are refined, innovative and simply beautiful. Here are a few projects that deserve special attention.



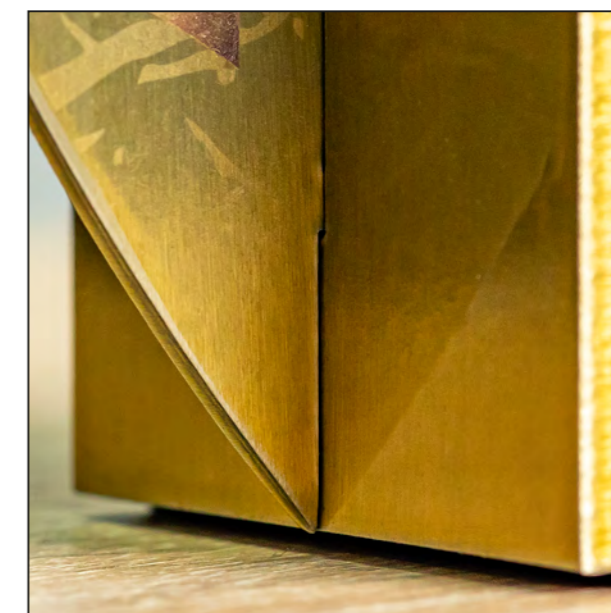


ROZMIAR: 250x170 mm **MATERIAŁY:** granit, stal szczotkowana

SIZE: 250x170 mm **MATERIALS:** granite, brushed steel

Masywna, granitowa statuetka jubileuszowa. Bazą jest podstawa z czarnego granitu, na której nadrukowany został napis w technologii 3D. Na froncie ażurowana wklejka z liczbą odnoszącą się do jubileuszu. Z boku ozdobny panel wykonany ze stali szczotkowanej, lakierowanej na złoty kolor i pokrytej delikatnym nadrukiem.

A massive anniversary trophy made of granite. The black granite base features a 3D printed inscription. An additional element with a number on the front refers to the anniversary. A decorative element made of brushed steel, lacquered in gold, and covered with a fine print on the side.



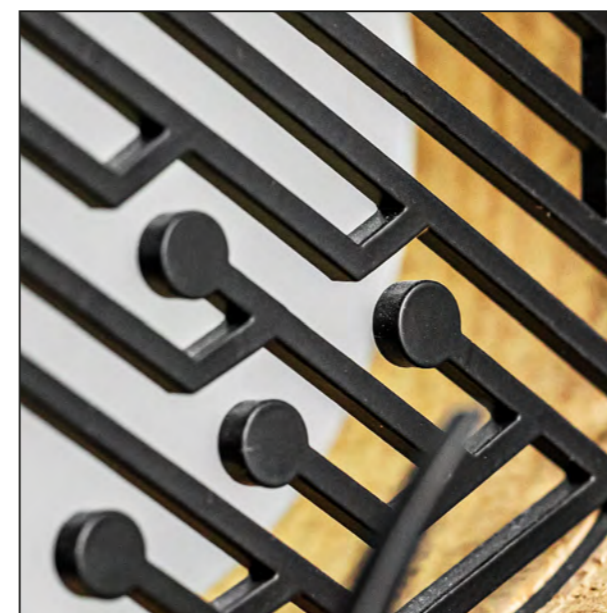


Pamiątkowa statuetka dla partnera w biznesie. Podstawa wykonana z dwóch kawałków drewna, przedzielona ażurowanym panelem ze stali czarnej. Z przodu finezyjna wklejka również z czarnej stali, malowanej proszkowo na kolor czarny. Na frontowej części podstawy nadrukowany został napis z nazwą wyróżnienia.

A commemorative trophy for a business partner. The base is made of two pieces of wood, divided by a black steel cut-out element. On the front is an additional element also made of black steel that has been powder-coated in black. The name of the award is printed on the front of the base.

ROZMIAR: 250x150 mm **MATERIAŁY:** drewno, stal czarna

SIZE: 250x150 mm **MATERIALS:** wood, black steel



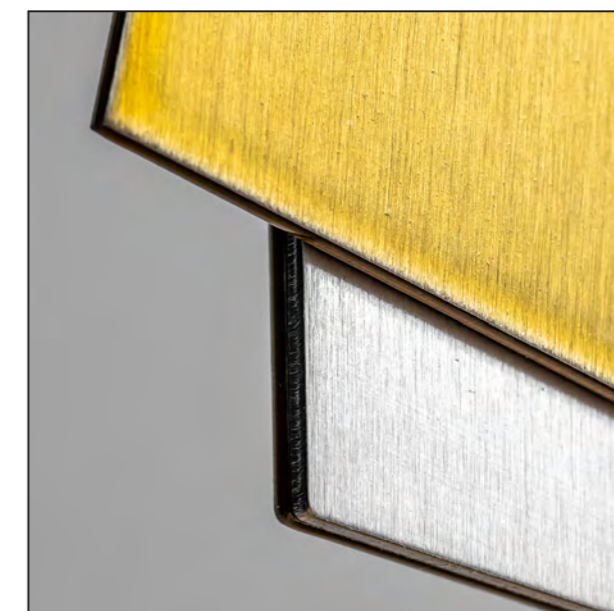


Efektowna statuetka jubileuszowa. W centrum statuetki umieszczony został obrotowy element z ażurową liczbą ze stali lustrzanej, która pięknie odbija światło podczas ruchu. Panele umieszczone na podstawie wykonanej z malowanego na czarno drewna i stali szczotkowanej, lakierowanej na złoto.

A stunning anniversary award. A rotating element with a cut-out number made of mirrored steel in the centre of the trophy beautifully reflects the light during movement. The elements are placed on a base made of black painted wood and brushed steel, lacquered in gold.

ROZMIAR: 300x180 mm **MATERIAŁY:** drewno, stal szczotkowana, stal lustrzana

SIZE: 300x180 mm **MATERIALS:** wood, brushed steel, mirrored steel



BANKOWOŚĆ

Statuetki, które podkreślą fachowość obsługi, wsparcie dla środowiska i elitarny charakter. To cechy, które najlepiej scharakteryzują projekty nagród dla branży finansowej. Do najchętniej wybieranych przez banki materiałów należą: szkło, stal, drewno oraz płyta recyklingowa, dzięki której instytucja może podkreślić wagę prowadzonych przez siebie działań pro-eco. Zobacz kilka propozycji realizacji dla branży finansowej.

BANKING

Trophies emphasising professionalism, support for the community, and elite status. These are the qualities that best define award designs for the financial industry. Glass, steel, wood, and recycled board are among the most popular materials for banks, as they allow the institution to emphasise the importance of its pro-eco activities. Check out some of the project proposals for the financial industry.





ROZMIAR: 250x150 mm **MATERIALY:** drewno, pleksi

SIZE: 250x150 mm **MATERIALS:** wood, plexiglass

Statuetka bankowa w kształcie liścia. Nagroda wykonana z dwóch paneli - frezowanego i olejowanego drewna dębowego oraz przezroczystej pleksi z nadrukiem. Panele łączone za pomocą stalowych śrub. Prosta i elegancka statuetka, którą można wykorzystać nie tylko w branży finansowej. Możliwość dowolnej personalizacji.

A bank trophy in the shape of a leaf. The award is made of two elements - milled and oiled oak wood and transparent printed plexiglass. Steel screws hold the elements together. A simple and elegant trophy that can be used in fields other than finance. Can be freely customised.





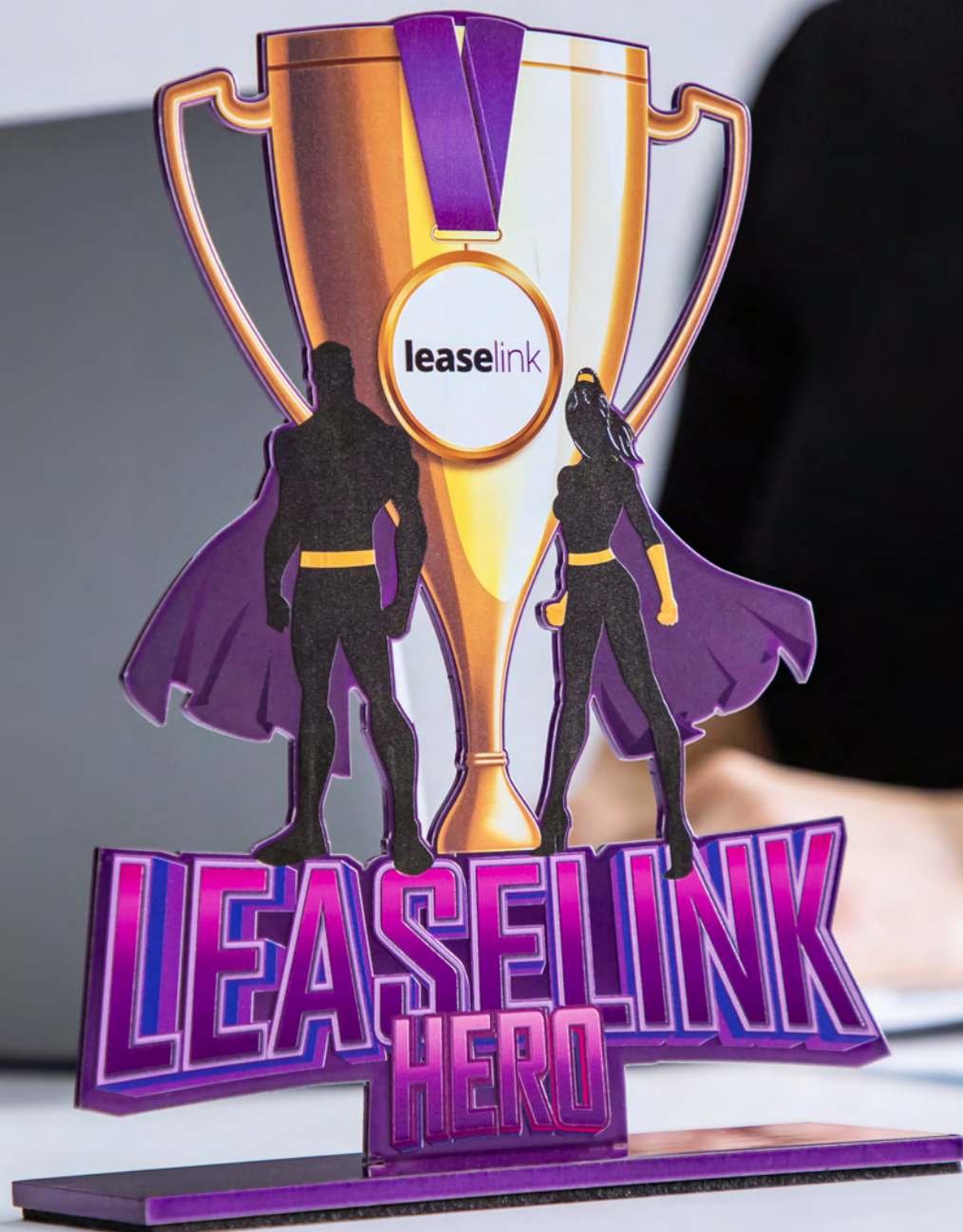
Nagroda dla najlepszej placówki bankowej w Polsce. Statuetka wycięta z płyty recyklingowej, która podkreśla proekologiczną politykę instytucji. Na płycie wklejka ze stali szcztokowanej z kolorowym nadrukiem w kształcie Polski. Dodatkowymi elementami są tu drewniane elementy wkomponowane w główny panel.

Award for the best banking institution in Poland. A trophy made of recycled board that emphasises the institution's pro-environmental policy. The plate features a brushed steel additional element with a colourful print in the shape of Poland. Wooden elements are integrated into the main element.

ROZMIAR: 205x200 mm **MATERIAŁY:** drewno, stal szcztokowana, płyta recyklingowa

SIZE: 205x200 mm **MATERIALS:** wood, brushed steel, recycled board





Nietypowa, kolorowa statuetka dla najlepszego przedstawiciela banku. Nagroda z kolorowym nadrukiem przedstawiającym superbohaterów i puchar. Grafika naniesiona na stalowy panel, nadruk jednostronny. Panel osadzony w stalowej podstawie. Całość utrzymana w firmowej kolorystyce, w odcieniach fioletu.

A unique and colourful trophy for the best bank representative. Award with a colourful print depicting superheroes and a cup. Graphics applied to a steel element with one-sided UV printing. This element is set on a steel base. All in the company's purple colour scheme.

ROZMIAR: 225x170 mm

MATERIAŁY: stal szczotkowana

SIZE: 225x170 mm

MATERIALS: brushed steel



INFORMATYKA

Branże związane z nowymi technologiami często organizują konkursy i różnego rodzaju plebiscyty. W tak dynamicznie rozwijającej się dyscyplinie nagrody zwykle podkreślać mają innowacyjność, nieszablonowe podejście oraz nieograniczone możliwości. Takie właśnie są statuetki Modern Forms na wydarzenia w branży IT. Łączone materiały, nietypowe formy, efektowny nadruk. Oto kilka realizacji przygotowanych dla naszych klientów.

IT

Industries related to new technologies often organise competitions and various plebiscites. In such a rapidly developing discipline, awards usually emphasise innovation, an out-of-the-box approach, and unlimited possibilities. This is exactly what the Modern Forms trophies for IT events are. Combined materials, unusual forms, and impressive printing. Here are some projects we have prepared for our customers.





Prosta statuetka w kształcie kaczki. Nagroda dla programisty w całości wykonana z drewna dębowego zabezpieczonego transparentnym olejem. Na przedniej części nadruk UV z wizerunkiem żółtej kaczuszki i nazwą nagrody. Nagroda, którą można wykorzystać jako gadżet antystresowy - można wprawić ją w ruch, kaczka buja się do przodu i do tyłu.

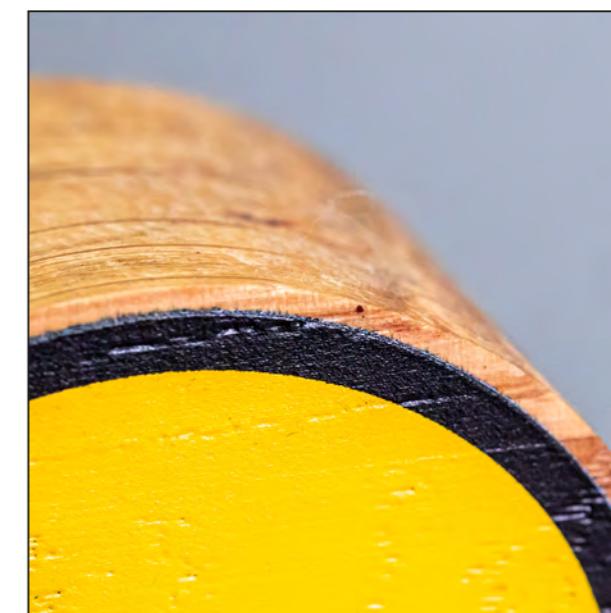
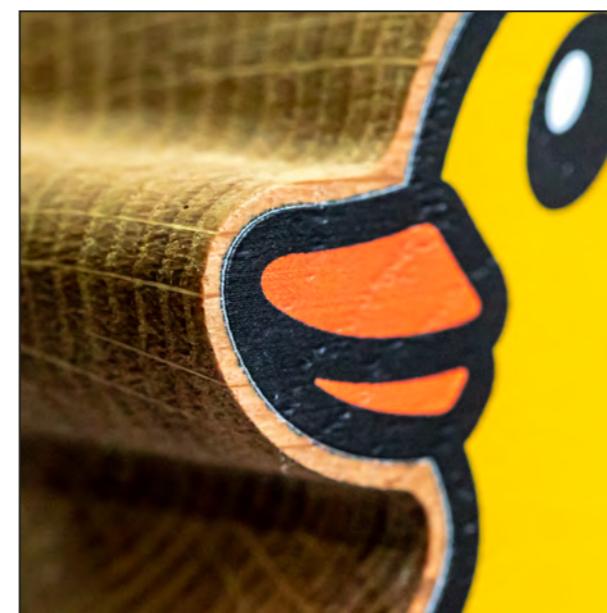
A simple trophy in the shape of a duck. The award for the programmer was entirely made of oak wood protected with transparent oil. UV print on the front with an image of a yellow duck and the name of the award. An award that can be used as an anti-stress gadget; it can be set in motion, and the duck swings.

ROZMIAR: 115x115 mm

MATERIAŁY: drewno

SIZE: 115x115 mm

MATERIALS: wood





ROZMIAR: 180x215 mm

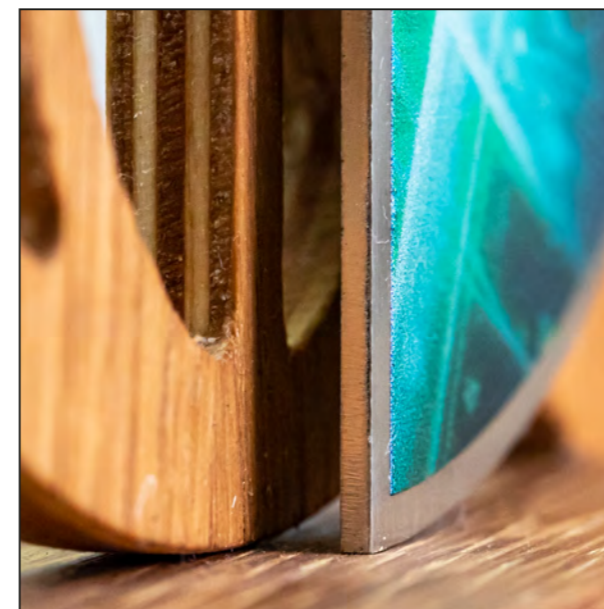
MATERIALY: sklejka, stal szczotkowana

SIZE: 180x215 mm

MATERIALS: plywood, brushed steel

Statuetka wieloelementowa z drewnianą podstawą. Główny panel wykonany ze sklejki z ażurami. Przedni dekoracyjny panel wykonany ze stali szczotkowanej i pokryty nadrukiem z logo i nazwą imprezy oraz grafiką przedstawiającą niebo. Nadruk z wyczuwalną strukturą. Całość przymocowana metalowymi śrubami.

Multi-piece trophy with wooden base. The main component is made of plywood with cut-outs. Front decorative element made of brushed steel and printed with the logo and name of the event and a graphic depicting the sky. Textured printing. Metal screws hold it all together.





Statuetka dla branży IT wykonana z łączonych materiałów. Trzy panele stalowe zostały osadzone na ciężkiej granitowej podstawie. Środkowy wykonany ze stali czarnej malowanej proszkowo na kolor czarny. Panele zewnętrzne to stal szczotkowana lakierowana na złoto. Na przednim panelu nadruk.

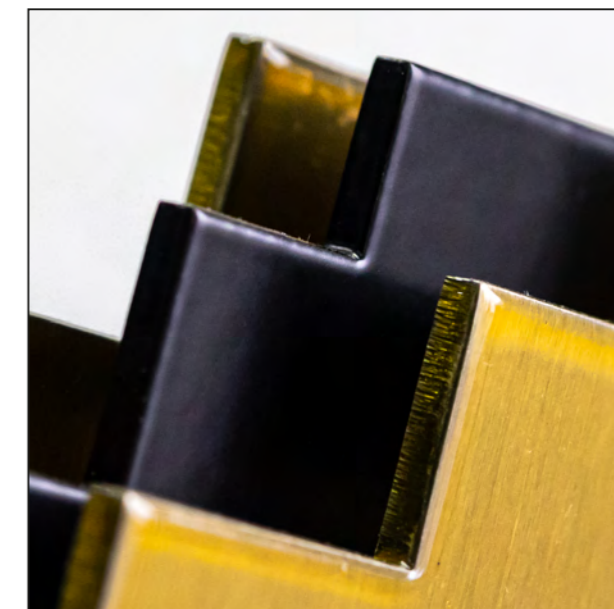
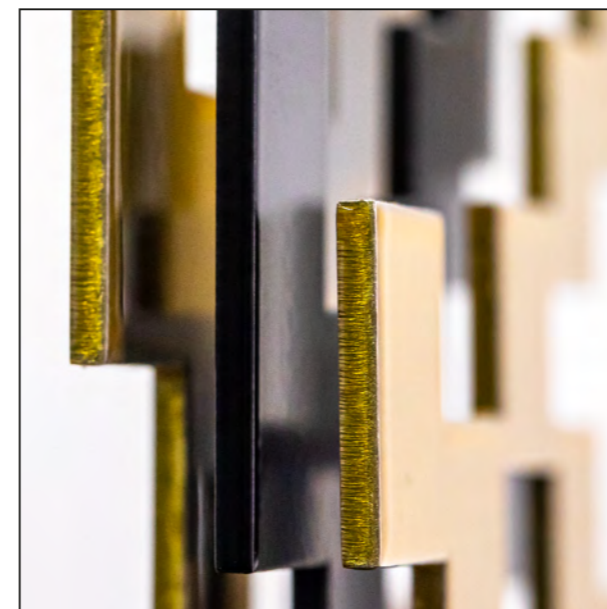
A trophy for the IT industry made of combined materials. The three steel elements are set on a heavy granite base. The middle one is made of black powder-coated steel. The outer elements are gold lacquered brushed steel. Printing on the front one.

ROZMIAR: 245x95 mm

MATERIALY: granit, stal szczotkowana, stal czarna

SIZE: 245x95 mm

MATERIALS: granite, brushed steel, black steel



BUDOWNICTWO

W branży budowlanej liczy się fachowość, stabilność i rzeczowość. Tworząc nagrody na konkursy i gale związane z tą dziedziną dokładamy starań, by nasze produkty odznaczały się przede wszystkim ciekawą konstrukcją i jasnym przekazem. Najczęściej stawiamy na metal, drewno czy materiały konstrukcyjne np. beton. Projekty dla branży budowlanej są raczej surowe, oszczędne w wielokolorowe ozdoby. Oto kilka przykładów realizacji Modern Forms.

CONSTRUCTION

Professionalism and stability are essential in the construction industry. When designing awards for competitions and galas in this field, we make certain that our products have an interesting design and a clear message. Most often, we rely on metal, wood, or construction materials such as concrete. Designs for the construction industry tend to be austere, with few multicoloured embellishments. Here are a few projects by Modern Forms.

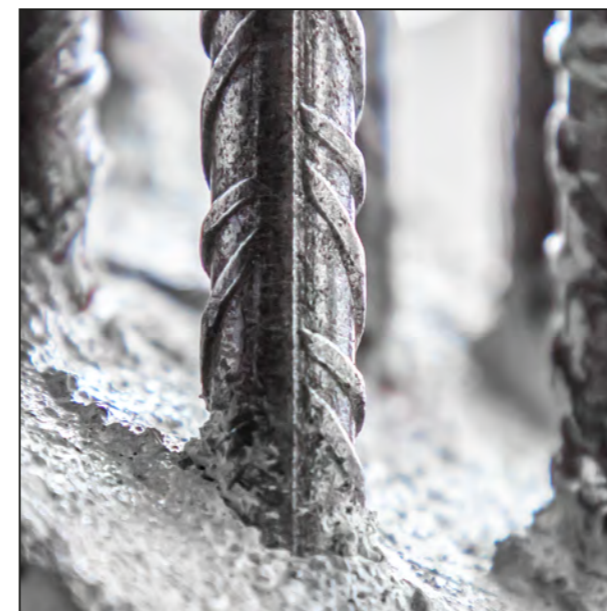


ROZMIAR: 380x85 mm **MATERIALY:** beton, pręty zbrojeniowe

SIZE: 380x85 mm **MATERIALS:** concrete, reinforcing bars

Statuetka wykonana z betonu, w którym zatopione zostały pręty zbrojeniowe. Masywna, ciężka nagroda z kolorowym nadrukiem przestrzennym na frontальной części. Kształt i napisy można dowolnie spersonalizować według wytycznych klienta.

Trophy made of concrete in which reinforcing bars have been embedded. A massive, heavy award with a colourful spatial print on the front part. The shape and inscriptions can be personalised according to the customer's specifications.





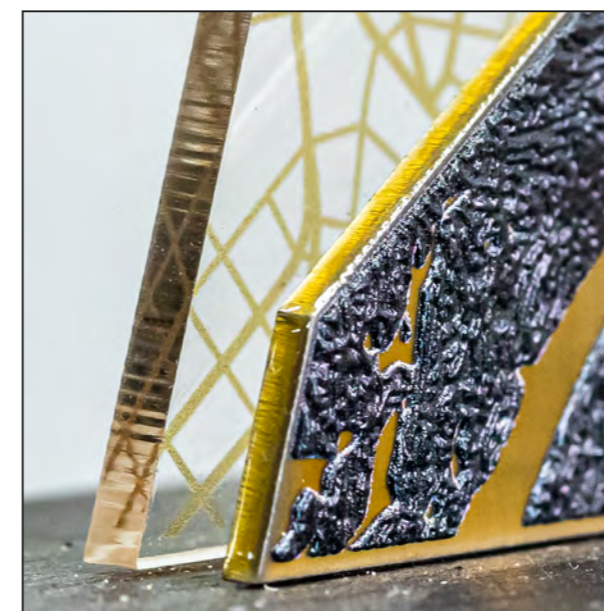
Statuetka dla partnera z nadrukiem strukturalnym. Podstawa drewniana malowana na czarno z grawerowaną tabliczką z logo organizatora. Przedni panel wykonany został ze stali szczotkowanej malowanej na kolor złoty z przestrzennym nadrukiem. Tylny panel to przezroczysta pleksi z delikatną grafiką i tekstem.

Trophy for partners with structured print. On a black painted wooden base there is an engraved plate with the organiser's logo. The front main element is made of brushed steel painted in gold with a spatial print. The back is made of transparent plexiglass with delicate graphics and text.



ROZMIAR: 200x140 mm **MATERIAŁY:** drewno, stal szczotkowana, pleksi

SIZE: 200x140 mm **MATERIALS:** wood, brushed steel, plexiglass





Statuetka wykonana ze stali nierdzewnej szczotkowanej oraz stali lakierowanej na złoto, osadzonej w czarnej drewnianej podstawie. Trójwymiarowe trofeum zawiera wiele paneli metalowych, a na jednym z nich naniesiony został nadruk UV z nazwą imprezy.

A trophy made of brushed stainless steel and gold lacquered steel, set in a black wooden base. The three-dimensional trophy features multiple metal elements, with a UV print of the event name on one of them.

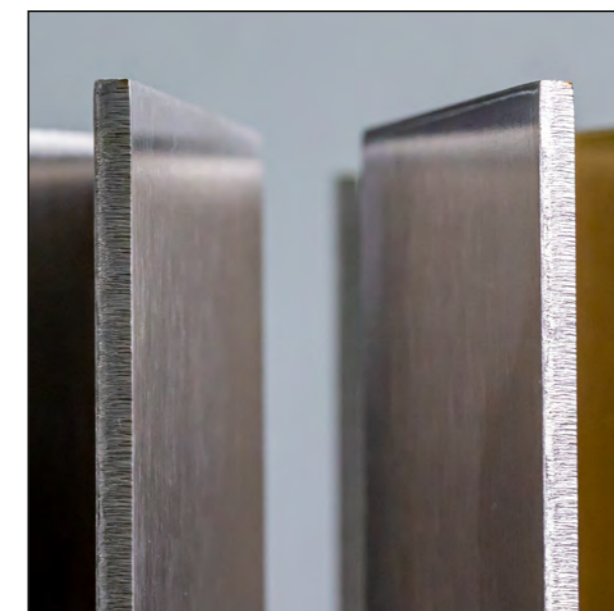
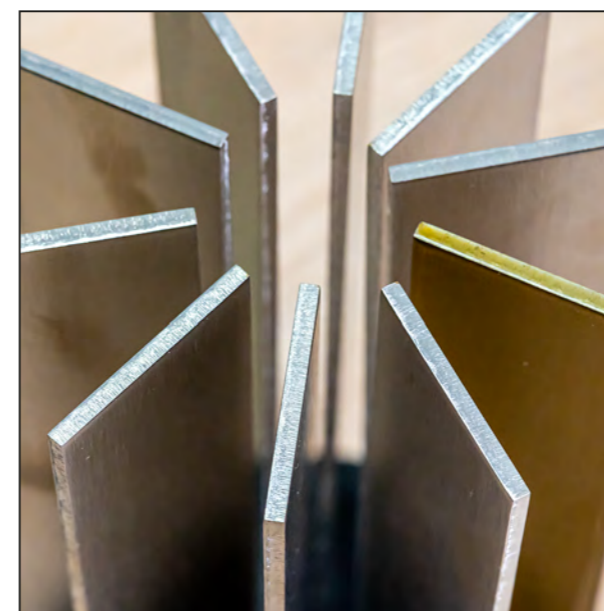


ROZMIAR: 215x95 mm

MATERIAŁY: drewno, stal szczotkowana

SIZE: 215x95 mm

MATERIALS: wood, brushed steel



MOTORYZACJA

Projektując nagrody dla branży motoryzacyjnej zwracamy uwagę na elementy, które wprowadzają dynamizm i energię. Na grafikach pojawiają się sportowe samochody, ślady opon i energetyzująca kolorystyka. Organizatorzy chętnie wybierają bardziej skomplikowane statuetki, złożone z wielu elementów, które są efektowne i w pełni pokazują nasze możliwości.

AUTOMOTIVE

When designing awards for the automotive sector, we pay attention to elements that introduce dynamism and energy. Graphics feature sports cars, tyre tracks and energising colours. Organisers are keen to choose more complex trophies, made up of many elements which are spectacular and demonstrate our capabilities.





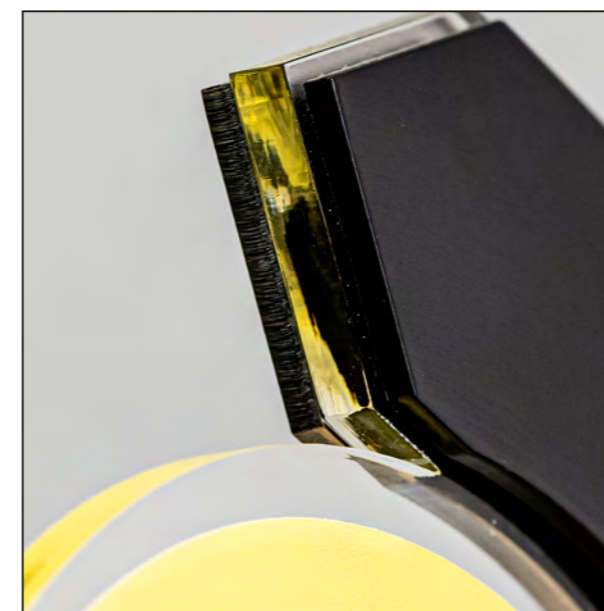
Statuetka na zawody motoryzacyjne. W drewnianej, olejowanej podstawie umieszczone zostały trzy panele. Tylny ze stali szczotkowanej, środkowy z bezbarwnej pleksy z nadrukiem, frontowy ze stali czarnej z nadrukiem strukturalnym. Czarne linie tworzące ramę dla logotypu organizatora zawodów.

Trophy for a motorsport competition. Three elements have been placed on an oiled wooden base.

The back one is brushed steel, the middle one is transparent plexiglass with print, and the front one is black steel with structural print. The competition organizer's logo is framed by black lines.

ROZMIAR: 320x145 mm **MATERIAŁY:** drewno, stal szczotkowana, stal czarna, pleksi

SIZE: 320x145 mm **MATERIALS:** wood, brushed steel, black steel, plexiglass



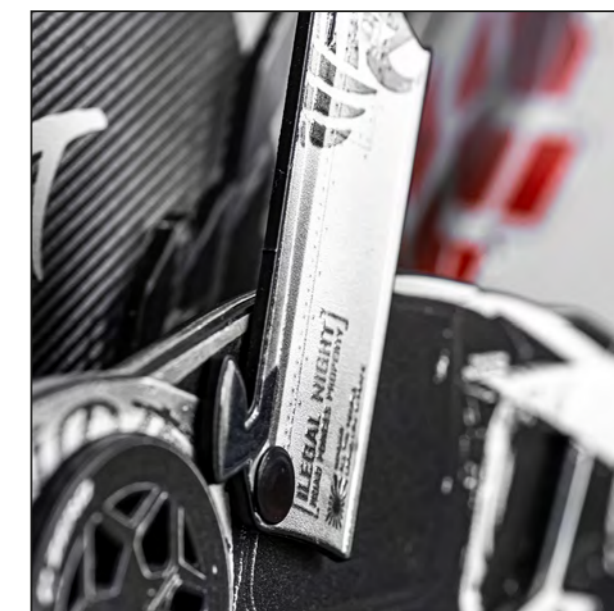


Wieloelementowa, ciężka statuetka w kształcie wyścigowego samochodu. Podstawa wykonana aż z czterech warstw stali lakierowanej na różne kolory. W podstawie osadzone trzy panele: tylny stalowy z logo, środkowy z pleksi z nadrukiem ze śladami opon, przedni wieloelementowy w kształcie samochodu z ruchomymi elementami.

A multi-element, heavy trophy shaped like a racing car. Base made of four layers of steel painted in various colours. Three elements are embedded in the base: the rear one is made of steel with the logo, the middle one is made of plexiglass printed with tyre tracks, and the front one is a multi-element car-shaped with movable parts.

ROZMIAR: 130x300 mm **MATERIAŁY:** stal czarna, stal szorstkowana, pleksi

SIZE: 130x300 mm **MATERIALS:** black steel, brushed steel, plexiglass



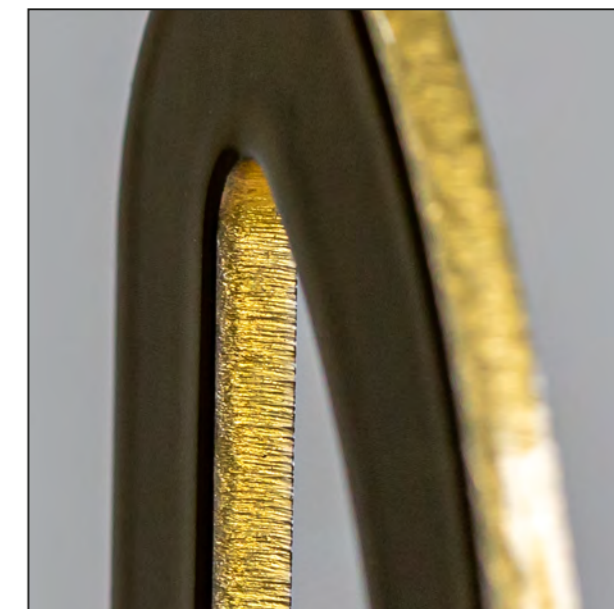
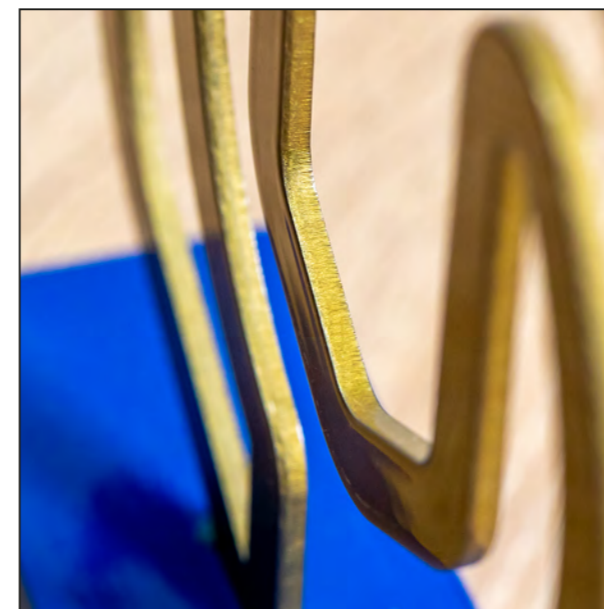


Nagroda dla dobrego mechanika. Prosta, sugestywna statuetka w kształcie klucza. Panel ze stali szczotkowanej lakierowanej na złoto. Podstawa drewniana malowana emalią na kolor niebieski. Na podstawie biały nadruk UV z nazwą plebiscytu.

Award for the good mechanic. A simple, evocative trophy in the shape of a spanner. Main element is made of brushed gold lacquered steel. Blue enamelled wood base. UV print on base with plebiscite name.

ROZMIAR: 200x170 mm **MATERIAŁY:** drewno, stal szczotkowana

SIZE: 200x170 mm **MATERIALS:** wood, brushed steel



E-SPORT / GRY

Tworząc nagrody dla e-sportu często wykorzystujemy motyw z znanych gier komputerowych. Statuetki dla graczy są zwykle bardzo okazałe, wieloelementowe, z interesującą grafiką i o skomplikowanej bryle. Najczęściej wykorzystywane materiały to stal szorstkowana lub czarna. Na statuetkach wykorzystujemy kolorowy nadruk przestrzenny, którego struktura jest wyczuwalna pod opuszkami palców.

E-SPORT / GAMING

We frequently use motifs from popular computer games when designing e-sports awards. The gaming trophies are usually very impressive, multi-pieced, with interesting graphics and intricate shapes. The most commonly used materials are brushed or black steel. On the trophies, we use colourful spatial printing with a texture that can be felt with the fingertips.



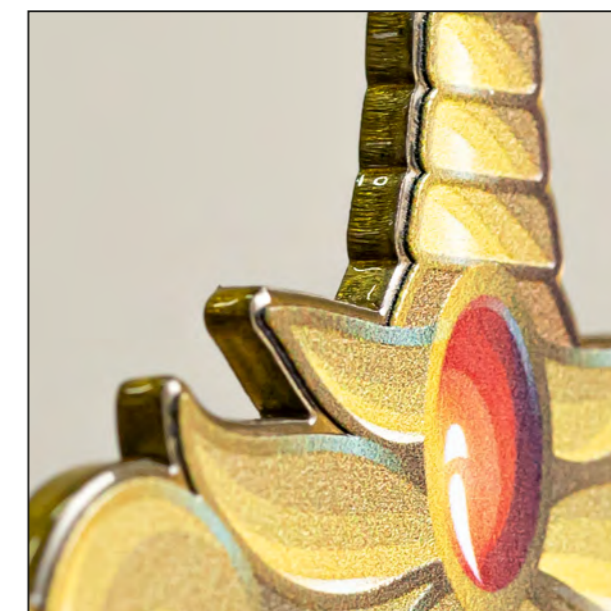


ROZMIAR: 260x180 mm **MATERIAŁY:** drewno, stal szczotkowana, śrubki

SIZE: 260x180 mm **MATERIALS:** wood, brushed steel, screws

Masywna, ciężka statuetka wieloelementowa dla gracza. Podstawa wykonana została z drewnianego ośmiokąta malowanego na czarno oraz trzech paneli z grubej szczotkowanej stali lakierowanej na złoto. Całość połączona metalowymi śrubami. W podstawę zostały wprawione trzy panele z nadrukiem w kształcie miecza i skrzydeł.

A massive, heavy, multi-piece trophy for the player. The base is made of a black-painted wooden octagon and three elements of thick, brushed gold-painted steel. Metal screws hold all of the components together. The base has three printed elements in the shape of a sword and wings.



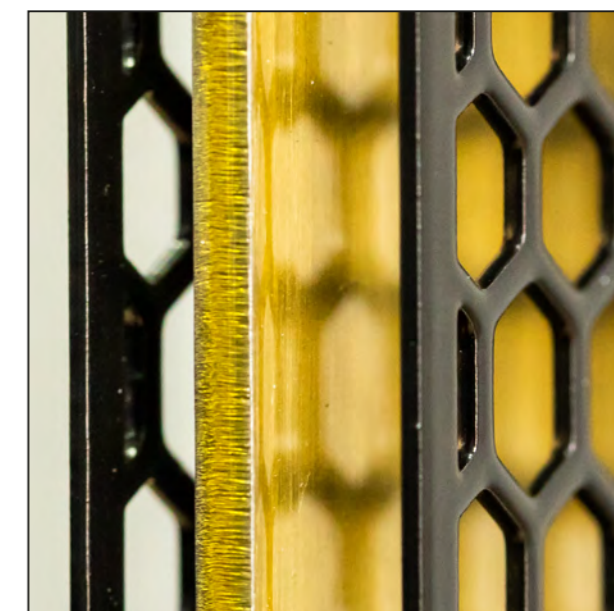
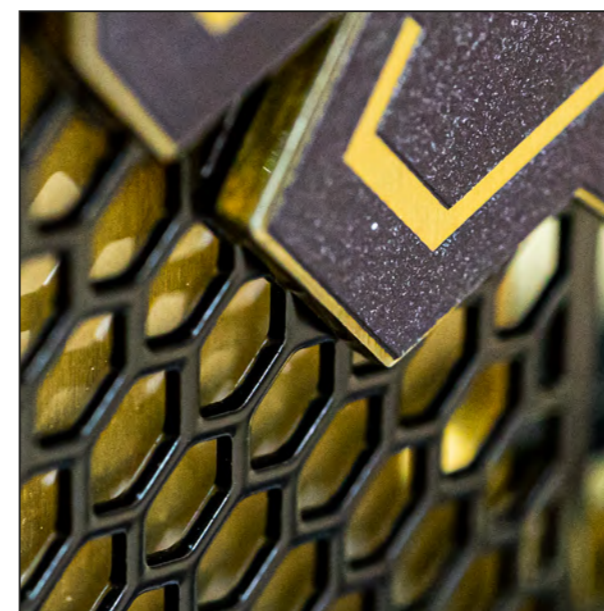


Efektowna statuetka dla eksperta w e-sporcie. W podstawie ze stali czarnej z nadrukiem zostały umieszczone trzy panele: dwa mocno ażurowane ze stali czarnej oraz środkowy ze stali szczotkowanej lakierowanej na złoto. Dodatkowo na przednim panelu został umieszczony panel z nadrukowaną grafiką i nazwą wydarzenia.

An impressive trophy for an e-sports expert. In the black steel base with printing, three elements have been placed: two parts with lots of cut-outs made of black steel and a central component made of brushed gold lacquered steel. A front element also includes printed graphics and the event's name.

ROZMIAR: 330x200 mm **MATERIAŁY:** stal czarna, stal szczotkowana, śrubki

SIZE: 330x200 mm **MATERIALS:** black steel, brushed steel, screws



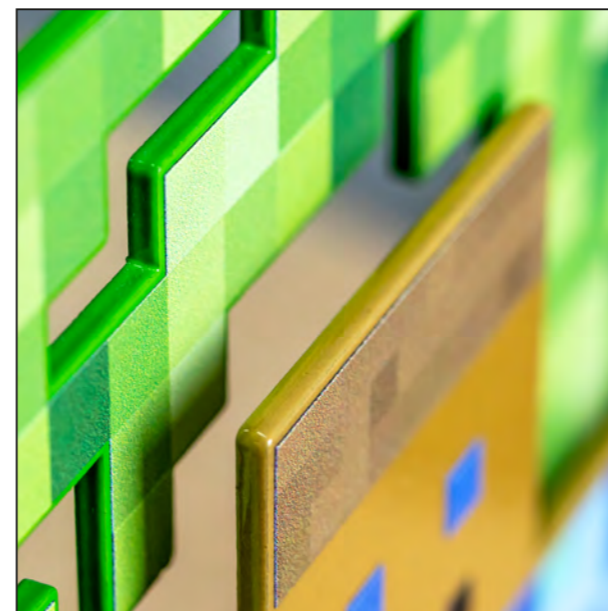


Statuetka dwupanelowa dla miłośnika gry Minecraft. Panele z przestrzennym nadrukiem UV nawiązującym do grafiki typowej dla tej gry komputerowej oraz napisem Winner. Panele oraz podstawa wykonane ze stali czarnej. Spód podstawy podklejony filcem, by uniknąć zarysowań na powierzchni biurka czy półki ekspozycyjnej.

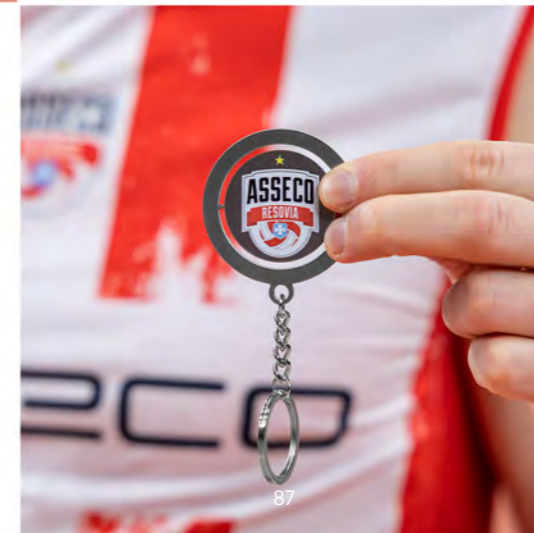
A two-element trophy for a fan of the game Minecraft. The elements with spatial UV print are inspired by the graphics found in this computer game, as well as the inscription Winner. The trophy is made of black steel. The underside of the base is lined with felt to avoid scratches on the surface of a desk or display shelf.

ROZMIAR: 235x180 mm **MATERIALY:** stal czarna

SIZE: 235x180 mm **MATERIALS:** black steel



SPORT





SCHEMAT ZAMAWIANIA / ORDERING PROCESS



CONTACT



IWONA JANISZOWSKA
SALES SPECIALIST
+48 502 658 919
iwona@modernforms.eu



ALICJA KRÓL
SALES SPECIALIST
+48 500 488 892
alicja.k@modernforms.eu



AGNIESZKA POŁOMICZ
SALES SPECIALIST
+39 324 588 1023 / +48 502 407 684
agnese@modernforms.eu

MACIEJ WYPIÓR
SALES DEPARTMENT MANAGER
+49 163 3610968 / +48 504 467 959
mattias@modernforms.eu



TOMASZ GRODZKI
SALES SPECIALIST
+48 505 301 919
tomasz.g@modernforms.eu



PATRYCJA FROSZĘGA
SALES SPECIALIST
+49 152 14709942 / +48 798 307 200
patrizia@modernforms.eu



EDYTA KACZOR
SALES SPECIALIST
+48 797 318 362
edyta.kaczor@modernforms.eu



+48 798 873 873
kontakt@modernforms.pl
contact@modernforms.eu

www.themodernforms.com
www.modernforms.pl



www.THEMODERNFORMS.com

